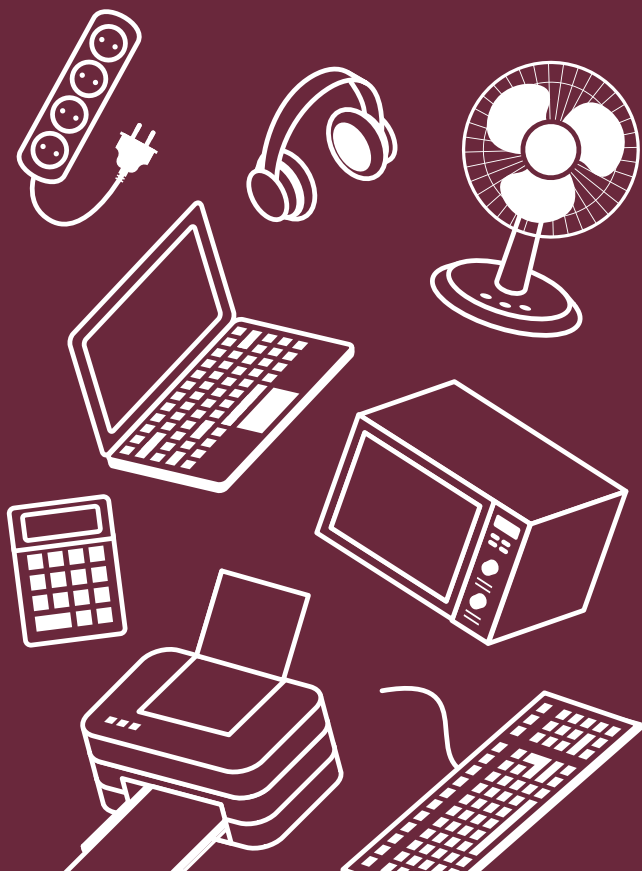





Cosa pago per il servizio?

Il servizio prevede l'addebito dei soli costi di raccolta, mentre il trattamento delle apparecchiature è gratuito; il costo della raccolta dipende dalla quantità di RAEE dual use da ritirare: i quantitativi, infatti, determinano il tipo di mezzo da utilizzare e il numero di viaggi necessari per la raccolta.

Il costo dei servizi opzionali (distruzione dati sensibili, interventi di facchinaggio e confezionamento dei rifiuti, certificazione cespiti) viene invece calcolato su apposito preventivo.



Raccolta a domicilio RAEE DUAL USE

-  tutela dell'ambiente
-  massimo recupero
-  legalità e trasparenza

Per informazioni, preventivi
e richieste di servizio:



info@valpeambiente.it



numero verde
800.94.76.73

dal lunedì al venerdì dalle 8.30 alle 18
e il sabato dalle 8.30 alle 13

VALPE AMBIENTE S.R.L

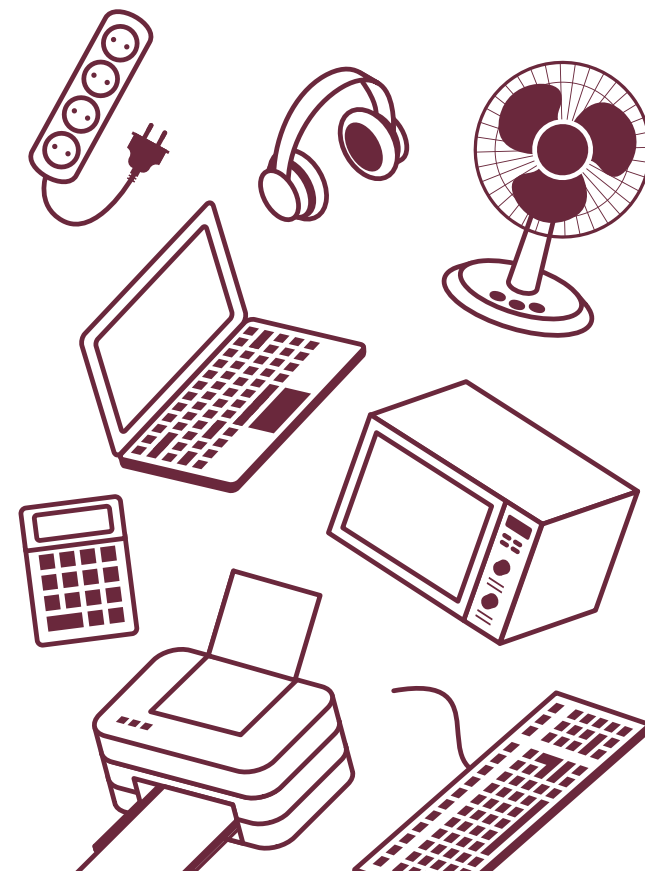
Piazza della Vittoria, 21
32036 Sedico (BL)
www.valpeambiente.it



Raccolta a domicilio RAEE DUAL USE

UtENZE non domestiche

Il servizio è attivo nei comuni di:
Borca, Cibiana, Valle e Vodo di Cadore



Cosa sono i RAEE “dual use”?

I RAEE “dual use” sono tutti i Rifiuti derivanti da Apparecchiature Elettriche ed Elettroniche che si prestano sia all'utilizzo domestico che professionale, come ad esempio: pc, piccole stampanti da scrivania, cellulari, scanner, macchine per il caffè, ecc.

Quando non sono più utilizzabili, posso smaltire queste apparecchiature portandole all'Ecocentro?

Se sei un'utenza non domestica puoi portare questi rifiuti presso l'Ecocentro di Cortina, autorizzato alla raccolta dei RAEE, ma solo se la tua azienda è iscritta all'Albo Nazionale Gestori Ambientali per l'attività di raccolta e trasporto dei propri rifiuti. Senza tale iscrizione, potresti incorrere in illeciti, anche penali, per il trasporto non autorizzato di rifiuti.

Se non possiedo l'iscrizione all'Albo Nazionale Gestori Ambientali, come posso smaltire questi rifiuti?




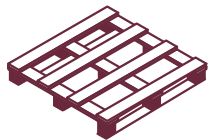
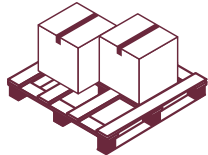

Per agevolare le aziende non iscritte all'Albo Nazionale Gestori Ambientali, Valpe Ambiente ha attivato un servizio a domicilio per la raccolta di questa particolare tipologia di rifiuti. Se scegli questa soluzione, pagherai solo il costo della raccolta a domicilio, in quanto il trattamento delle apparecchiature è gratuito.

E' possibile richiedere ulteriori servizi opzionali, quali:

- distruzione di dati sensibili con rilascio di apposita dichiarazione;
- rilascio della certificazione di avvenuto smaltimento dei cespiti.

Come devo conferire le apparecchiature?

Per preparare il materiale alla raccolta, segui queste indicazioni:

Tipologia	Codice E.E.R.	Quantità	Modalità di imballaggio
R.A.E.E. non pericolosi (es. stampanti, pc fissi, tastiere, mouse, telefoni, smartphone)	20.01.36	Fino a 0.5 mc	
R.A.E.E. pericolosi (es. monitor, pc portatili, tv)	20.01.35*	Fino a 0.5 mc	
Neon	20.01.21*	Fino a 20 pezzi	
Frigoriferi e condizionatori	20.01.23*	Fino a 2 pezzi	
Ritiro di una tipologia oltre i limiti max o raccolta cumulativa di più tipologie di R.A.E.E.		Fino a 2 mc	
Ritiro di una tipologia oltre i limiti max o raccolta cumulativa di più tipologie di R.A.E.E.		Da 2 a 5 mc	

* Forniti dal gestore

ATTENZIONE: tutte le apparecchiature confezionate per il ritiro devono sempre essere posizionate in un punto facilmente accessibile per il carico da parte del mezzo di Valpe Ambiente.